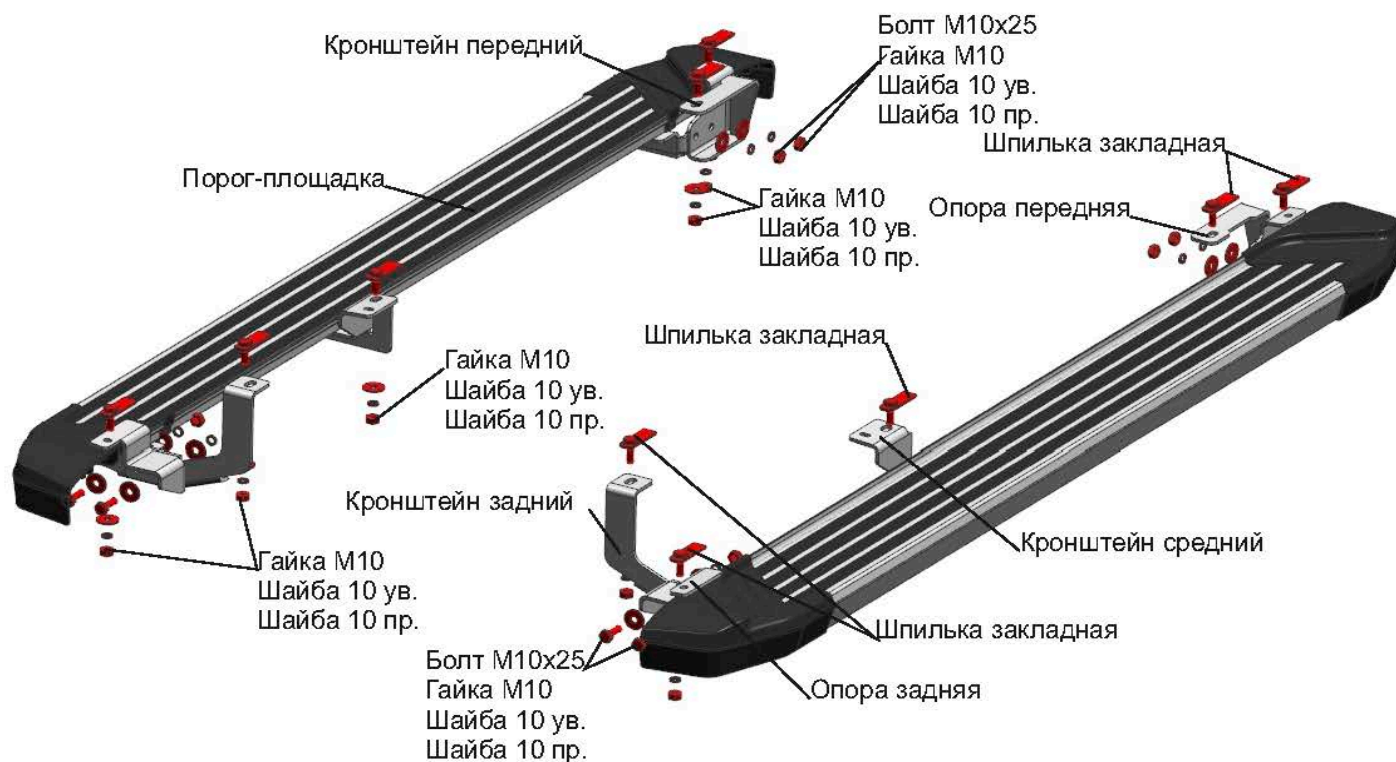


| Марка | Модель        | Год выпуска | Объем двигателя | Тип КПП | Тип привода | Рекомендуемая длина порог-площадки, мм |
|-------|---------------|-------------|-----------------|---------|-------------|--|
| Kia   | Sorento Prime | 2018-       | Все             | Все     | Все         | 1800                                   |

**Инструкция по установке:**

1. Снять штатный пыльник.
2. Вытащить резиновые заглушки, расположенные в местах крепления кронштейнов.
3. Установить шпильки закладные в отверстия в передней части днища автомобиля (рис.1).
4. При помощи гайки M10 и шайб закрепить кронштейн передний к установленной шпильке закладной (рис.1).
5. При помощи гайки M10 и шайб закрепить опору переднюю к установленной шпильке закладной (рис.1).
6. При помощи болтов M10x25, гаек M10 и шайб стянуть между собой кронштейн передний и опору переднюю (рис.1).
7. Установить шпильку закладную в отверстие в средней части днища автомобиля (рис.2).
8. При помощи гайки M10 и шайб закрепить кронштейн средний к установленной шпильке закладной (рис.2).
9. Установить шпильки закладные в отверстия в задней части днища автомобиля (рис.3).
10. При помощи гайки M10 и шайб закрепить кронштейн задний к установленной шпильке закладной (рис.3).
11. При помощи гайки M10 и шайб закрепить опору заднюю к установленной шпильке закладной (рис.3).
12. При помощи болтов M10x25, гаек M10 и шайб стянуть между собой кронштейн задний и опору заднюю (рис.3).
13. Установить штатный пыльник на место.
14. Установить порог-площадку на кронштейны. Отрегулировать положение.
15. Затянуть все резьбовые соединения.

**Рекомендации по установке:**

1. Не рекомендуется использование пневмоинструмента.
2. Не рекомендуется использование агрессивных химических средств при мойке.

**Состав крепежа:**

| Наименование       | Кол-во | Момент затяжки |
|--------------------|--------|----------------|
| Болт M10x25        | 8 шт   | 47.0 Нм        |
| Шпилька закладная  | 10 шт  |                |
| Гайка M10          | 18 шт  |                |
| Шайба 10 ув.       | 26 шт  |                |
| Шайба 10 пр.       | 18 шт  |                |
| Кронштейн передний | 2 шт   |                |
| Опора передняя     | 2 шт   |                |
| Кронштейн средний  | 2 шт   |                |
| Кронштейн задний   | 2 шт   |                |
| Опора задняя       | 2 шт   |                |

Перед установкой изделия необходимо убедиться, что автомобиль, на который планируется установка, соответствует модельному ряду, указанному в настоящей инструкции. В случае затруднений с определением соответствия обращайтесь в службу технической поддержки [supp@rivalauto.com](mailto:supp@rivalauto.com). В случае наезда на препятствие необходимо убедиться в отсутствии повреждений и агрегатов автомобиля и пригодности дальнейшей эксплуатации порогов. При правильной установке пороги не должны касаться узлов и агрегатов автомобиля. Производитель вправе вносить изменения в конструкцию порогов.

ИНСТРУКЦИЯ ПО УСТАНОВКЕ  
9.2803.4 Комплект крепежа к порогам

| Марка | Модель        | Год выпуска | Объём двигателя | Тип КПП | Тип привода | Рекомендуемая длина порог-площадки, мм |
|-------|---------------|-------------|-----------------|---------|-------------|--|
| Kia   | Sorento Prime | 2018-       | Все             | Все     | Все         | 1800                                   |



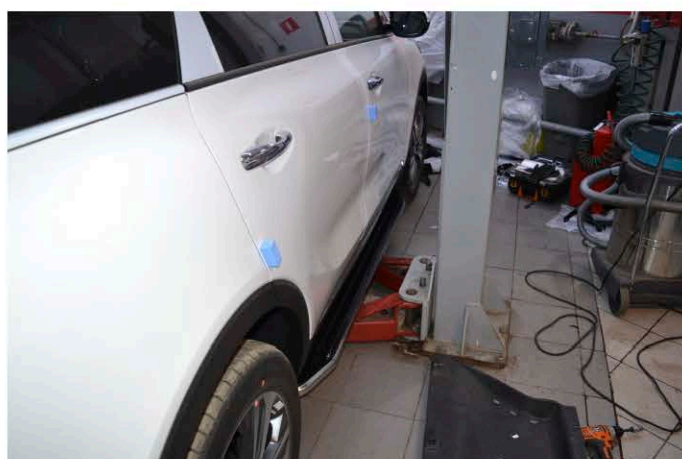
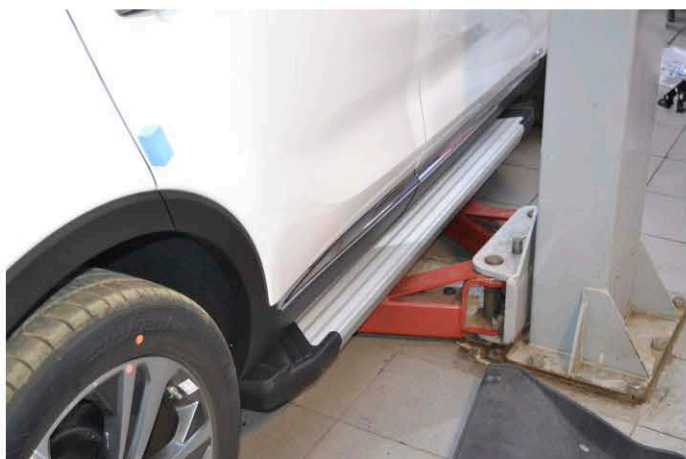
Рис. 1



Рис. 2



Рис. 3



Общий вид автомобиля с порогом

Перед установкой изделия необходимо убедиться, что автомобиль, на который планируется установка, соответствует модельному ряду, указанному в настоящей инструкции. В случае затруднений с определением соответствия обращайтесь службу технической поддержки [supp@rivalauto.com](mailto:supp@rivalauto.com). В случае наезда на препятствие необходимо убедиться в отсутствии повреждений и агрегатов автомобиля и пригодности дальнейшей эксплуатации порогов. При правильной установке пороги не должны касаться узлов и агрегатов автомобиля. Производитель вправе вносить изменения в конструкцию порогов.