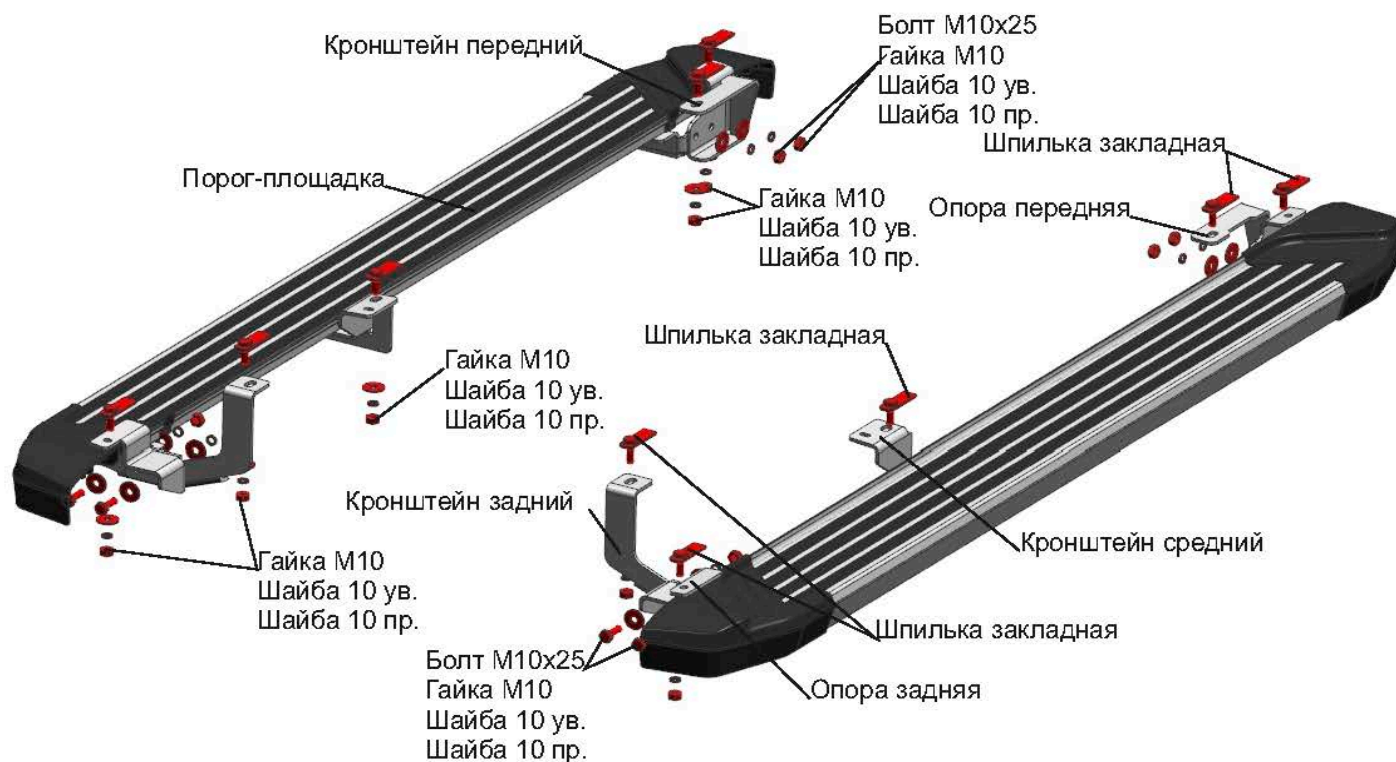


Марка	Модель	Год выпуска	Объем двигателя	Тип КПП	Тип привода	Рекомендуемая длина порог-площадки, мм
Kia	Sorento Prime	2018-	Все	Все	Все	1800

**Инструкция по установке:**

1. Снять штатный пыльник.
2. Вытащить резиновые заглушки, расположенные в местах крепления кронштейнов.
3. Установить шпильки закладные в отверстия в передней части днища автомобиля (рис.1).
4. При помощи гайки M10 и шайб закрепить кронштейн передний к установленной шпильке закладной (рис.1).
5. При помощи гайки M10 и шайб закрепить опору переднюю к установленной шпильке закладной (рис.1).
6. При помощи болтов M10x25, гаек M10 и шайб стянуть между собой кронштейн передний и опору переднюю (рис.1).
7. Установить шпильку закладную в отверстие в средней части днища автомобиля (рис.2).
8. При помощи гайки M10 и шайб закрепить кронштейн средний к установленной шпильке закладной (рис.2).
9. Установить шпильки закладные в отверстия в задней части днища автомобиля (рис.3).
10. При помощи гайки M10 и шайб закрепить кронштейн задний к установленной шпильке закладной (рис.3).
11. При помощи гайки M10 и шайб закрепить опору заднюю к установленной шпильке закладной (рис.3).
12. При помощи болтов M10x25, гаек M10 и шайб стянуть между собой кронштейн задний и опору заднюю (рис.3).
13. Установить штатный пыльник на место.
14. Установить порог-площадку на кронштейны. Отрегулировать положение.
15. Затянуть все резьбовые соединения.

Рекомендации по установке:

1. Не рекомендуется использование пневмоинструмента.
2. Не рекомендуется использование агрессивных химических средств при мойке.

Состав крепежа:

Наименование	Кол-во	Момент затяжки
Болт M10x25	8 шт	47.0 Нм
Шпилька закладная	10 шт	
Гайка M10	18 шт	
Шайба 10 ув.	26 шт	
Шайба 10 пр.	18 шт	
Кронштейн передний	2 шт	
Опора передняя	2 шт	
Кронштейн средний	2 шт	
Кронштейн задний	2 шт	
Опора задняя	2 шт	

Перед установкой изделия необходимо убедиться, что автомобиль, на который планируется установка, соответствует модельному ряду, указанному в настоящей инструкции. В случае затруднений с определением соответствия обращайтесь в службу технической поддержки supp@rivalauto.com. В случае наезда на препятствие необходимо убедиться в отсутствии повреждений и агрегатов автомобиля и пригодности дальнейшей эксплуатации порогов. При правильной установке пороги не должны касаться узлов и агрегатов автомобиля. Производитель вправе вносить изменения в конструкцию порогов.

ИНСТРУКЦИЯ ПО УСТАНОВКЕ
9.2803.4 Комплект крепежа к порогам

Марка	Модель	Год выпуска	Объём двигателя	Тип КПП	Тип привода	Рекомендуемая длина порог-площадки, мм
Kia	Sorento Prime	2018-	Все	Все	Все	1800



Рис. 1



Рис. 2

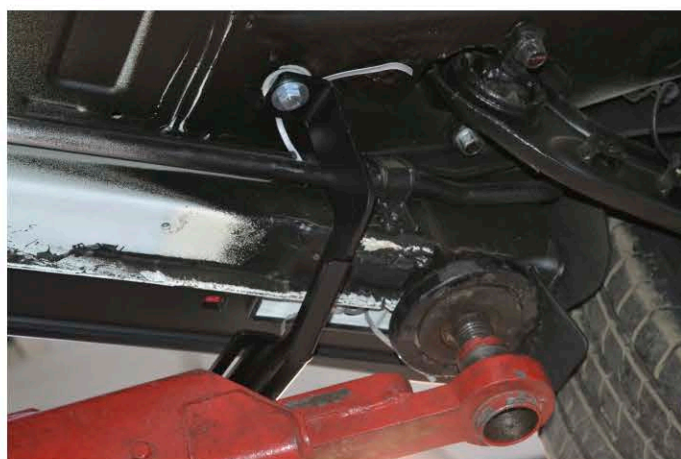
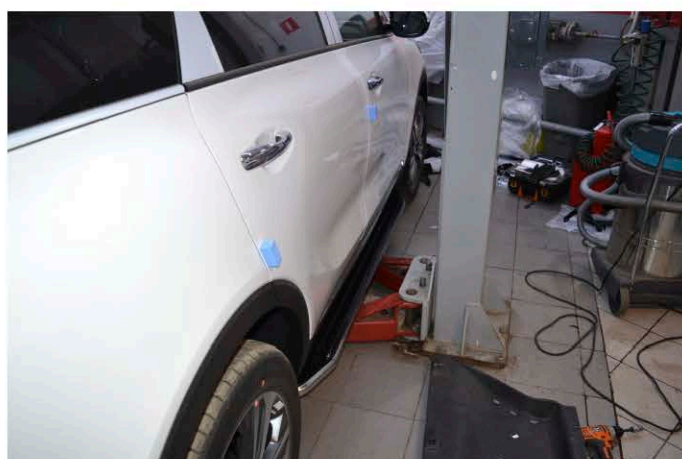
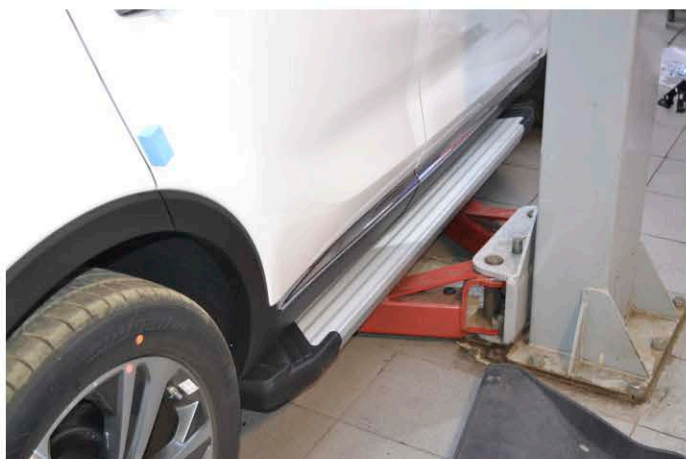


Рис. 3



Общий вид автомобиля с порогом

Перед установкой изделия необходимо убедиться, что автомобиль, на который планируется установка, соответствует модельному ряду, указанному в настоящей инструкции. В случае затруднений с определением соответствия обращайтесь службу технической поддержки supp@rivalauto.com. В случае наезда на препятствие необходимо убедиться в отсутствии повреждений и агрегатов автомобиля и пригодности дальнейшей эксплуатации порогов. При правильной установке пороги не должны касаться узлов и агрегатов автомобиля. Производитель вправе вносить изменения в конструкцию порогов.