

Верт/Гориз нагрузка на шар: 120/1900

Доп. Электрика : требуется

Тип шара/Код : А

Кузов : внедорожник, универсал

Тип двигателя : бензиновый.

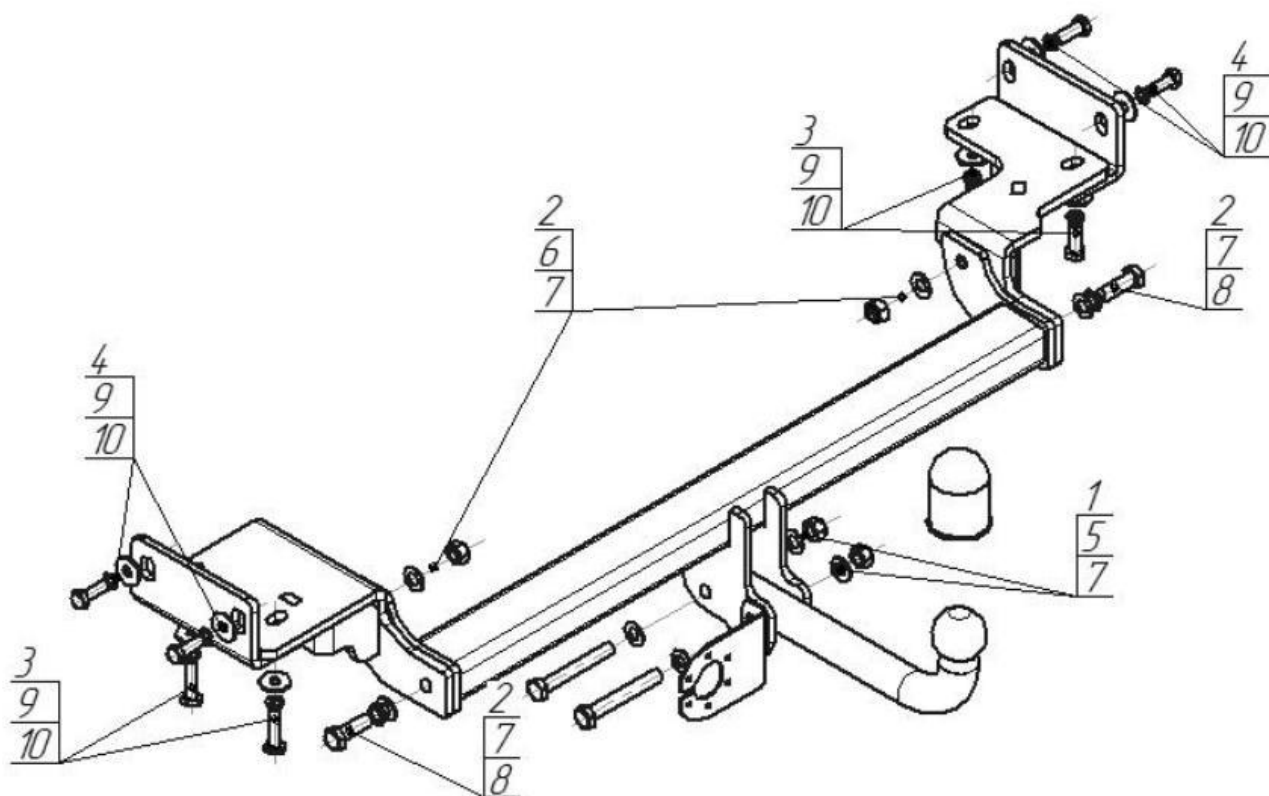
Привод : передний; на все колеса.

Объем двигателя : 1,6; 2,0.









Особенности : -.



| Марка | Модель   | Объем     | Год выпуска | Марка | Модель | Объем | Год выпуска |
|-------|----------|-----------|-------------|-------|--------|-------|-------------|
| KIA   | Sportage | 1.6; 2.0. | 2016- н.в.  |       |        |       |             |
|       |          |           |             |       |        |       |             |



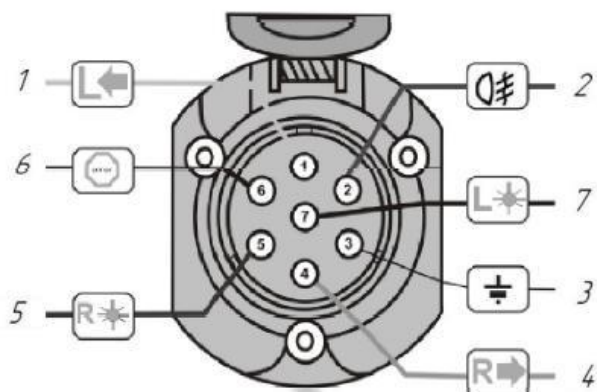
### Комплект крепежа

|   |   |  |      |    |   |  |       |
|---|---|--|------|----|---|--|-------|
| 1 |  | Болт M12x1,25x80                       | 2 шт | 6  |  | Гайка DIN 985 M 12 самоконтрящаяся         | 2 шт  |
| 2 |  | Болт DIN 933 – 8.8 12x40               | 4 шт | 7  |  | Шайба DIN 125 M12                          | 10 шт |
| 3 |  | Болт M10x40x1,25 (мелк)                | 4 шт | 8  |  | Шайба Гровера DIN 127 M12                  | 2 шт  |
| 4 |  | Болт M10x30x1,25 (мелк)                | 4 шт | 9  |  | Шайба кузов. DIN 9021 M 10 *200*           | 8 шт  |
| 5 |  | Гайка DIN 985 M12x1,25 самоконтрящаяся | 2 шт | 10 |  | Шайба Гровера DIN 127 B M10, средняя серия | 8 шт  |

## ПОРЯДОК УСТАНОВКИ

1. Установить боковые кронштейны и уголки согласно картинке на лонжероны автомобиля
2. Закрепить балку ТСУ на боковых кронштейнах
3. Протянуть все крепежные элементы
4. Установить шар и подрозетник
5. Выполнить электромонтаж сигнализации
6. Установку ТСУ рекомендуется производить в оборудованных мастерских

## СХЕМА ЭЛЕКТРОМОНТАЖА



|   |               |                        |
|---|---------------|------------------------|
| 1 | Желтый        | Левый поворот          |
| 2 | Белый         | Задний противотуманный |
| 3 | Черный        | Масса                  |
| 4 | Желто-зеленый | Правый поворот         |
| 5 | Коричневый    | Освещение номера       |
| 6 | Красный       | Стоп-сигнал            |
| 7 | Голубой       | Габарит                |

## ПРАВИЛА ЭКСПЛУАТАЦИИ И ТЕХНИЧЕСКОГО ОБСЛУЖИВАНИЯ

1. Техническое обслуживание ТСУ заключается в периодическом осмотре болтовых соединений ТСУ с автомобилем, крепления приборов электрооборудования и состояния окрашенной поверхности ТСУ. В целях предотвращения появления коррозии ТСУ необходимо содержать в чистоте от коррозионно-активных материалов (дорожная соль, грязь и влага). При обнаружении царапин, сколов – поврежденное место необходимо обработать восстанавливающей краской, либо обратиться в сервисную службу.
2. Если автомобиль эксплуатируется без прицепа, необходимо сцепной шар покрыть защитной смазкой и надеть защитный колпак. При сцепке прицепа с автомобилем шар должен быть смазан консистентной смазкой.
3. После фиксации сцепной головки прицепа на шаре ТСУ, осуществлять страховочную связь прицепа с автомобилем, используя петлю на ТСУ для крепления страховочных цепей.
4. После пробега 1000 км с прицепом проверить затяжку всех резьбовых соединений ТСУ.

**Не допускается буксировка прицепов полной массой более указанной и со скоростью, превышающей 90 км/час.**

## ГАРАНТИЙНЫЕ ОБЯЗАТЕЛЬСТВА

1. ООО «Трио Сервис» гарантирует безотказную работу ТСУ в течении 12 месяцев со дня установки в специализированной мастерской, при условии его эксплуатации в полном соответствии с настоящим руководством. Предприятие не несет ответственность за безопасность и надежность работы ТСУ при внесении потребителем изменений в его конструкцию, а также при использовании метизов классом прочности ниже 8.8.
2. Любые претензии принимаются во внимание только при наличии заполненного свидетельства об установке с печатью и подписью установщика.
3. Изготовитель оставляет за собой право на изменение конструкции ТСУ, поэтому некоторые изменения, не ухудшающие его прочностные и потребительские качества, могут быть не отражены в настоящем руководстве.

## СВИДЕТЕЛЬСТВО ОБ УСТАНОВКЕ

|  |                     |              |
|--|---------------------|--------------|
| <b>ТСУ 91004-А</b> установлено на автомобиль:  |                     |              |
| Марка.....   | Модель.....         | VIN.....     |
| Мы, как установщики ТСУ на данное транспортное средство подтверждаем, что точки крепления установки ТСУ на кузове автомобиля, а также процесс установки отвечает требованиям схемы монтажа, указанной в данной инструкции по монтажу |                     |              |
| М.П.   | Дата установки..... | Подпись..... |

*Благодарим Вас за то, что Вы выбрали наше изделие. Надеемся, что оно в полной мере оправдает Ваши надежды и при покупке следующего автомобиля мы снова можем приветствовать Вас среди наших покупателей. Счастливого пути!*

ООО «Трио Сервис» 196105, Санкт-Петербург, ул. Сызранская, д.23А, лит.А  
тел. 8 (800) 301-37-57