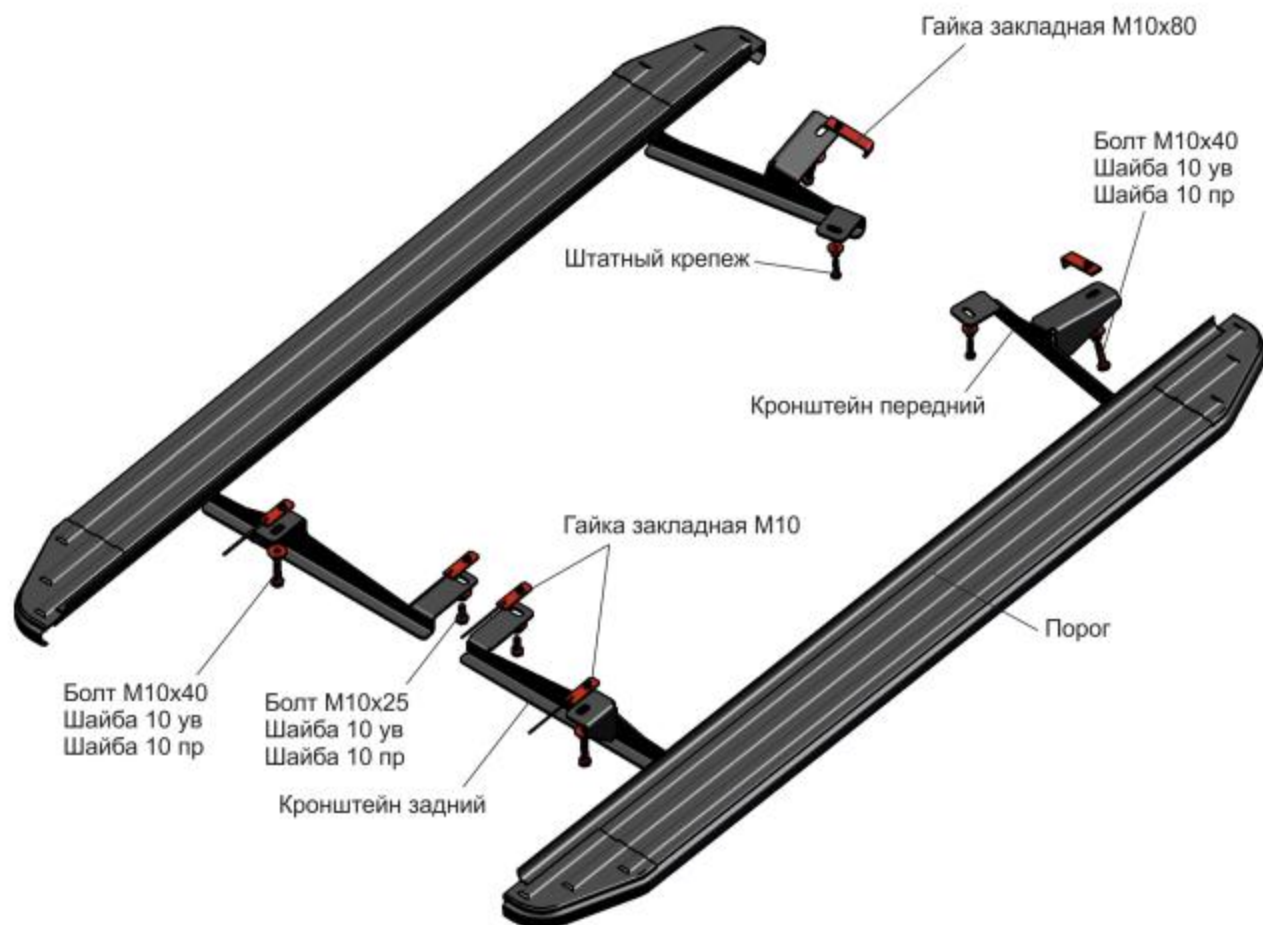


ИНСТРУКЦИЯ ПО УСТАНОВКЕ
КОМПЛЕКТ КРЕПЕЖА К ПОРОГАМ 9.1806.1

МАРКА	МОДЕЛЬ	ГОД ВЫПУСКА	ОБЪЕМ ДВИГАТЕЛЯ	ТИП КПП	ТИП ПРИВОДА	РЕКОМЕНДУЕМАЯ ДЛИНА ПОРОГА
Ford	Ecosport	2014	Все	Все	Все	160 см



Инструкция по установке:

1. Установить гайку закладную M10x80 в отверстие дна передней части автомобиля.
2. Установить кронштейн передний на гайку закладную M10x80 и на штатное резьбовое отверстие при помощи болта M10x40 и штатного болта (рис. 1).
3. Установить гайки закладные M10 в отверстия дна задней части автомобиля.
4. Установить кронштейн задний на установленные гайки закладные M10 при помощи болтов M10x40 и M10x25 (рис. 2).
5. Установить пороги (рис. 3).
6. Затянуть все резьбовые соединения.

Рекомендации по установке:

1. Не рекомендуется использование пневмоинструмента.
2. Не рекомендуется использование агрессивных химических средств при мойке.

Состав крепежа:

Наименование	Кол-во	Момент затяжки
Болт M10x25	2 шт	47.0 Нм
Болт M10x40	4 шт	47.0 Нм
Шайба 10 ув	6 шт	
Шайба 10 пр	6 шт	
Гайка закладная M10	4 шт	
Гайка закладная M10x80	2 шт	
Кронштейн передний	2 шт	
Кронштейн задний	2 шт	

Производитель вправе вносить изменения в конструкцию порогов.

Техническая поддержка: supp@rivalauto.com

ИНСТРУКЦИЯ ПО УСТАНОВКЕ
КОМПЛЕКТ КРЕПЕЖА К ПОРОГАМ 9.1806.1

МАРКА	МОДЕЛЬ	ГОД ВЫПУСКА	ОБЪЕМ ДВИГАТЕЛЯ	ТИП КПП	ТИП ПРИВОДА	РЕКОМЕНДУЕМАЯ ДЛИНА ПОРОГА
Ford	Ecosport	2014	Все	Все	Все	160 см

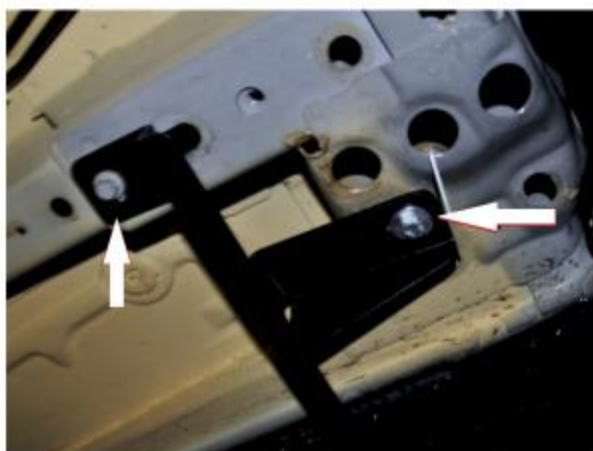


Рис. 1 - Место установки переднего кронштейна

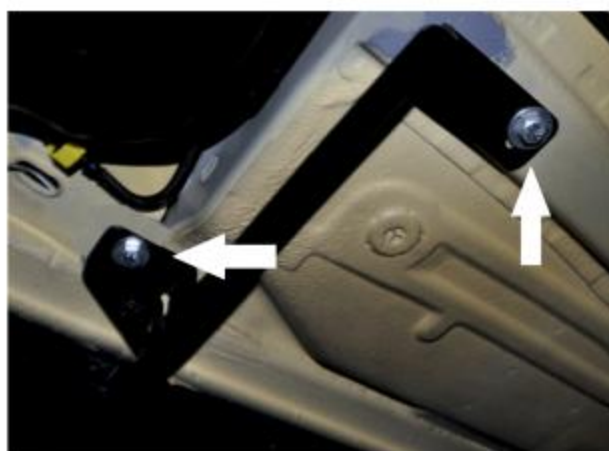


Рис. 2 - Установка заднего кронштейна

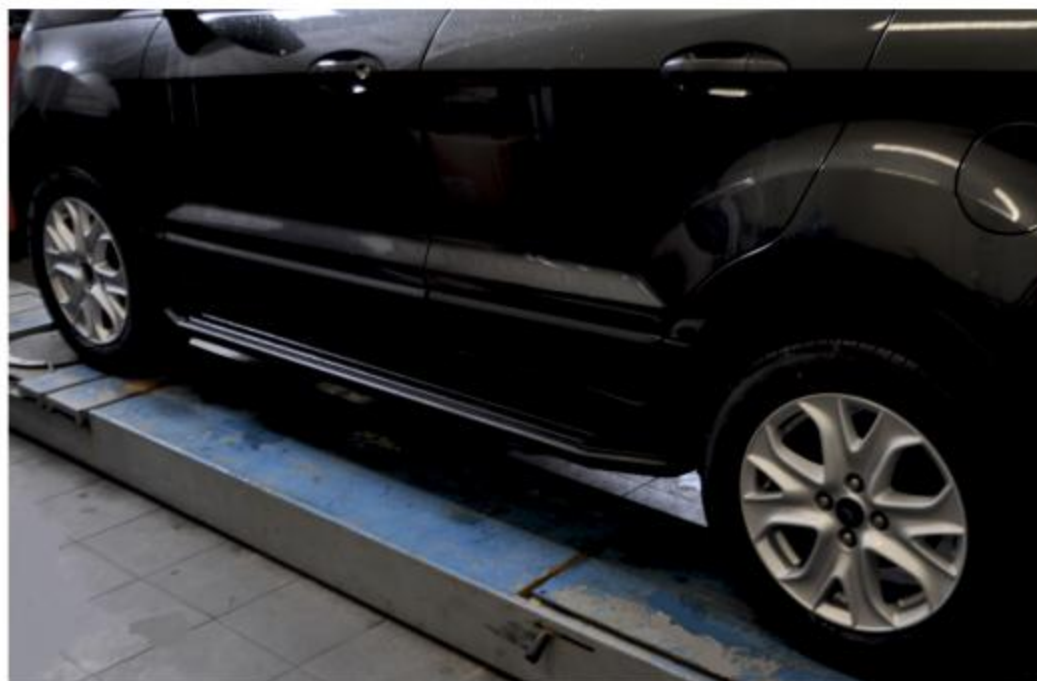


Рис. 3 - Общий вид автомобиля с порогом