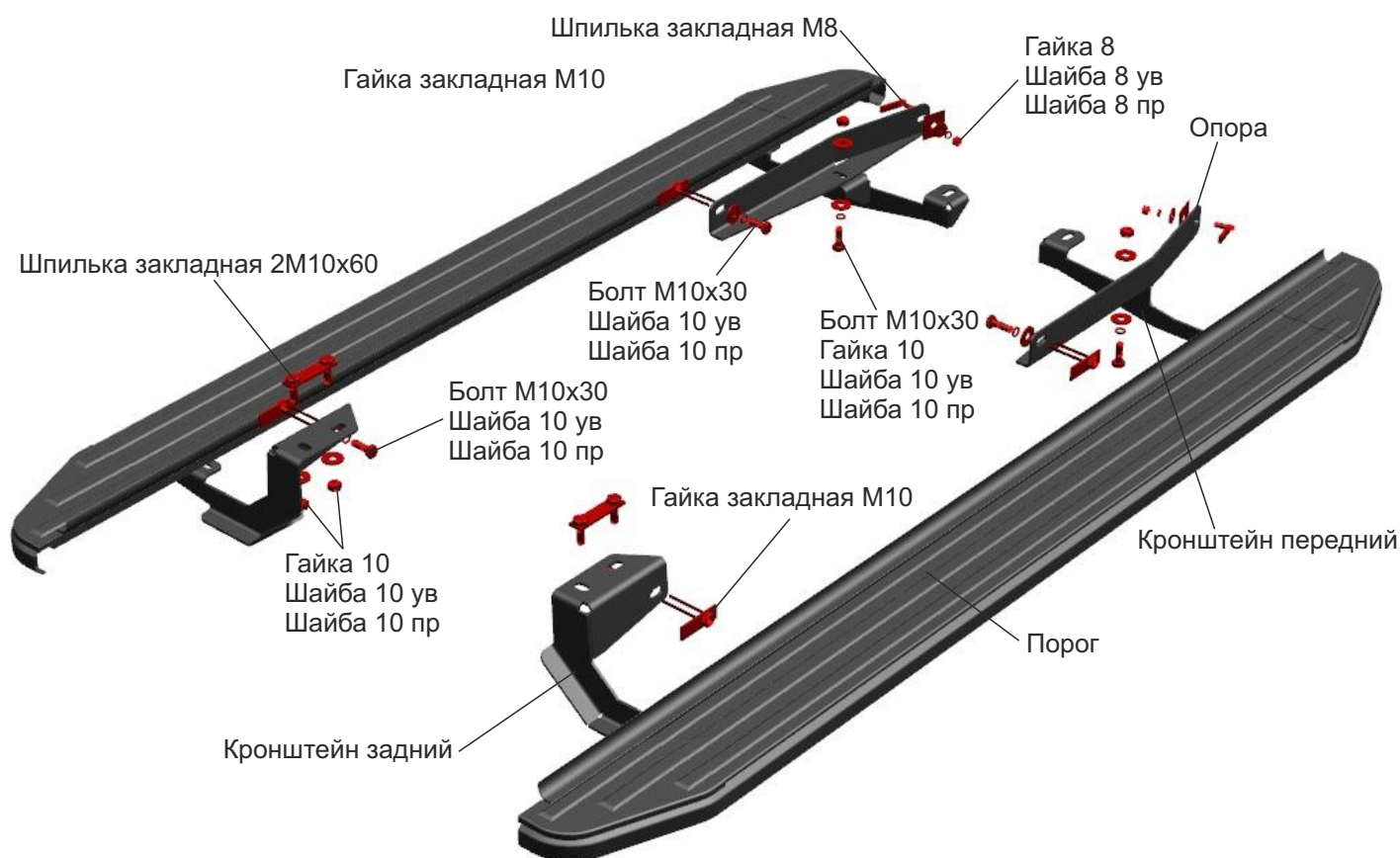


ИНСТРУКЦИЯ ПО УСТАНОВКЕ КРЕПЕЖ К ПОРОГАМ 9.2901.1

МАРКА	МОДЕЛЬ	ГОД ВЫПУСКА	ОБЪЕМ ДВИГАТЕЛЯ	ТИП КПП	ТИП ПРИВОДА	РЕКОМЕНДУЕМАЯ ДЛИНА ПОРОГА
Hawtai	Boliger	2014-	Все	Все	Все	173 см



Инструкция по установке:

1. Установить гайки закладные M10 и шпильки закладные M8 в передней части днища автомобиля (рис. 1).
2. Установить гайки закладные M10 и шпильки закладные 2M10x60 в задней части днища автомобиля (рис. 2).
3. Установить опору на установленные гайки закладные M10 и шпильки закладные M8 в передней части автомобиля (рис. 3).
4. При помощи болтов M10x30 и гаек 10 установить задний кронштейн на установленные гайки закладные M10 и шпильки закладные 2M10x60 (рис. 4).
5. При помощи болтов M10, гаек 10 и штатных болтов закрепить передний кронштейн на опоре (рис. 5).
6. Установить порог на кронштейны, выровнять и закрепить (рис. 6).
7. Затянуть все резьбовые соединения.

Рекомендации по установке:

1. Не рекомендуется использование пневмоинструмента.
2. Не рекомендуется использование агрессивных химических средств при мойке.

Состав крепежа:

Наименование	Кол-во	Момент затяжки
Болт M10x30	6 шт	47.0 Нм
Гайка 10	6 шт	
Гайка 8	2 шт	
Шайба 10 ув	12 шт	
Шайба 10 пр	6 шт	
Шайба 8 ув	2 шт	
Шайба 8 пр	2 шт	
Шайба-фиксатор	2 шт	
Гайка закладная M10	4 шт	
Шпилька закладная 2M10x60	2 шт	
Шпилька закладная M8	2 шт	
Кронштейн передний	2 шт	
Опора	2 шт	
Кронштейн задний	2 шт	

Перед установкой изделия необходимо убедиться, что автомобиль, на который планируется установка, соответствует модельному ряду, указанному в настоящей инструкции. В случае затруднений с определением соответствия обращайтесь службу технической поддержки supr@rivalauto.com. В случае наезда на препятствие необходимо убедиться в отсутствии повреждений и агрегатов автомобиля и пригодности дальнейшей эксплуатации порогов. При правильной установке пороги не должны касаться узлов и агрегатов автомобиля. Производитель вправе вносить изменения в конструкцию порогов.

ИНСТРУКЦИЯ ПО УСТАНОВКЕ КРЕПЕЖ К ПОРОГАМ 9.2901.1

МАРКА	МОДЕЛЬ	ГОД ВЫПУСКА	ОБЪЕМ ДВИГАТЕЛЯ	ТИП КПП	ТИП ПРИВОДА	РЕКОМЕНДУЕМАЯ ДЛИНА ПОРОГА
Hawtai	Boliger	2014-	Все	Все	Все	173 см

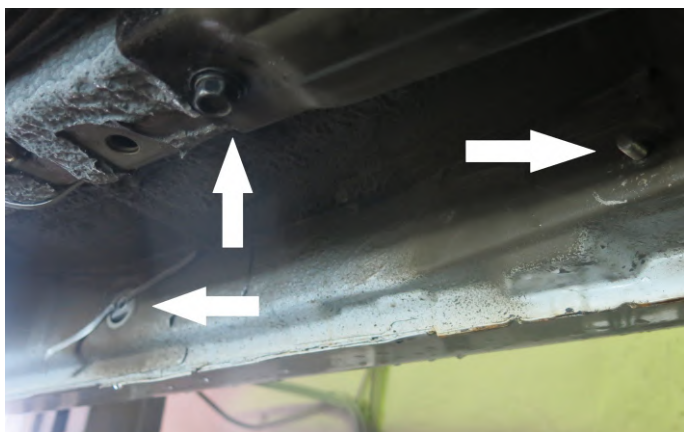


Рис. 1 - Установка закладных гаек и шпилек в передней части автомобиля



Рис. 2 - Установка закладных гаек и шпилек в средней части автомобиля

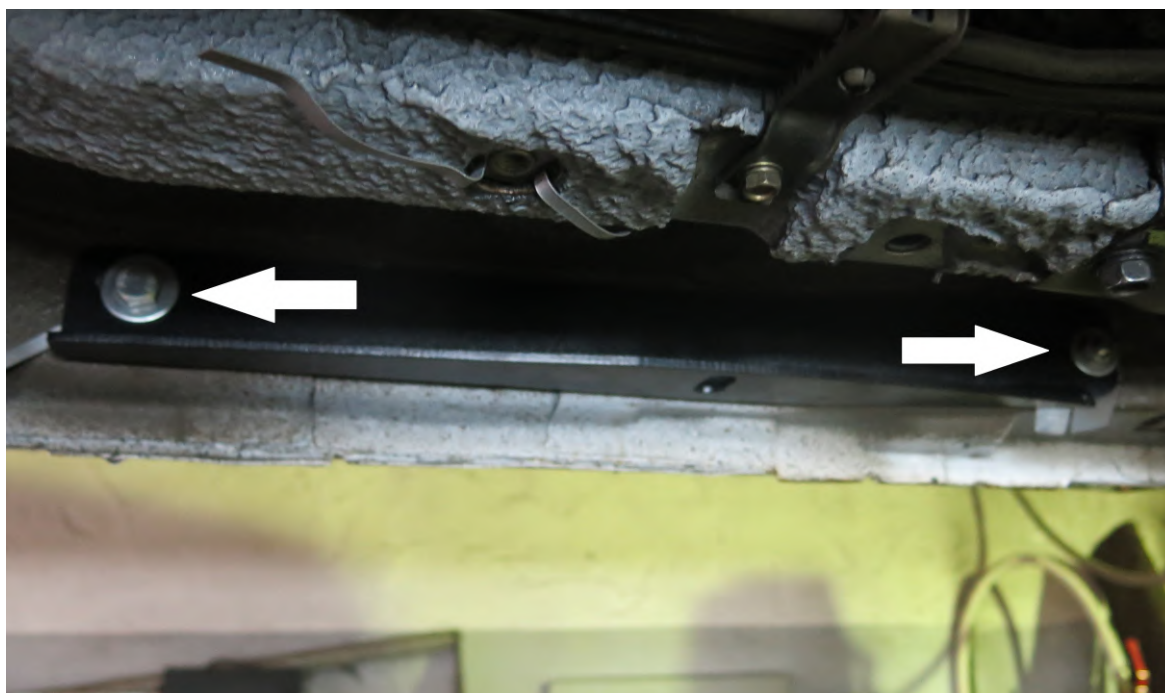


Рис. 3 - Установка опоры

Перед установкой изделия необходимо убедиться, что автомобиль, на который планируется установка, соответствует модельному ряду, указанному в настоящей инструкции. В случае затруднений с определением соответствия обращайтесь службу технической поддержки supr@rivalauto.com. В случае наезда на препятствие необходимо убедиться в отсутствии повреждений и агрегатов автомобиля и пригодности дальнейшей эксплуатации порогов. При правильной установке пороги не должны касаться узлов и агрегатов автомобиля. Производитель вправе вносить изменения в конструкцию порогов.

ИНСТРУКЦИЯ ПО УСТАНОВКЕ КРЕПЕЖ К ПОРОГАМ 9.2901.1

МАРКА	МОДЕЛЬ	ГОД ВЫПУСКА	ОБЪЕМ ДВИГАТЕЛЯ	ТИП КПП	ТИП ПРИВОДА	РЕКОМЕНДУЕМАЯ ДЛИНА ПОРОГА
Hawtai	Boliger	2014-	Все	Все	Все	173 см



Рис. 4 - Установка заднего кронштейна

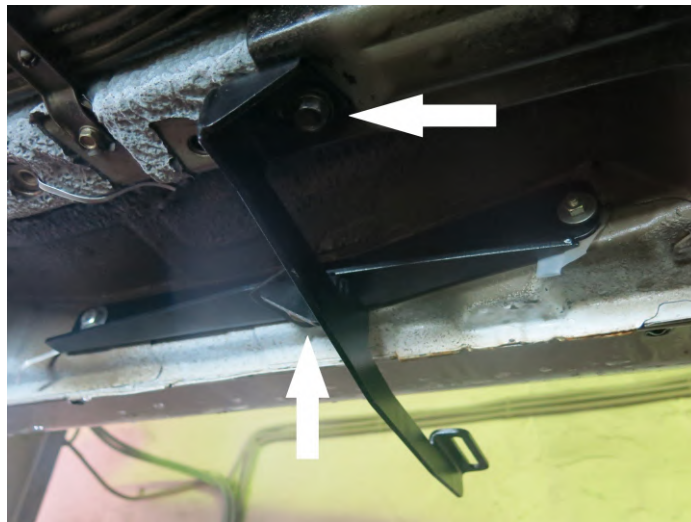


Рис. 5 - Установка переднего кронштейна



Рис. 6 - Общий вид автомобиля с порогом

Перед установкой изделия необходимо убедиться, что автомобиль, на который планируется установка, соответствует модельному ряду, указанному в настоящей инструкции. В случае затруднений с определением соответствия обращайтесь службу технической поддержки supr@rivalauto.com. В случае наезда на препятствие необходимо убедиться в отсутствии повреждений и агрегатов автомобиля и пригодности дальнейшей эксплуатации порогов. При правильной установке пороги не должны касаться узлов и агрегатов автомобиля. Производитель вправе вносить изменения в конструкцию порогов.