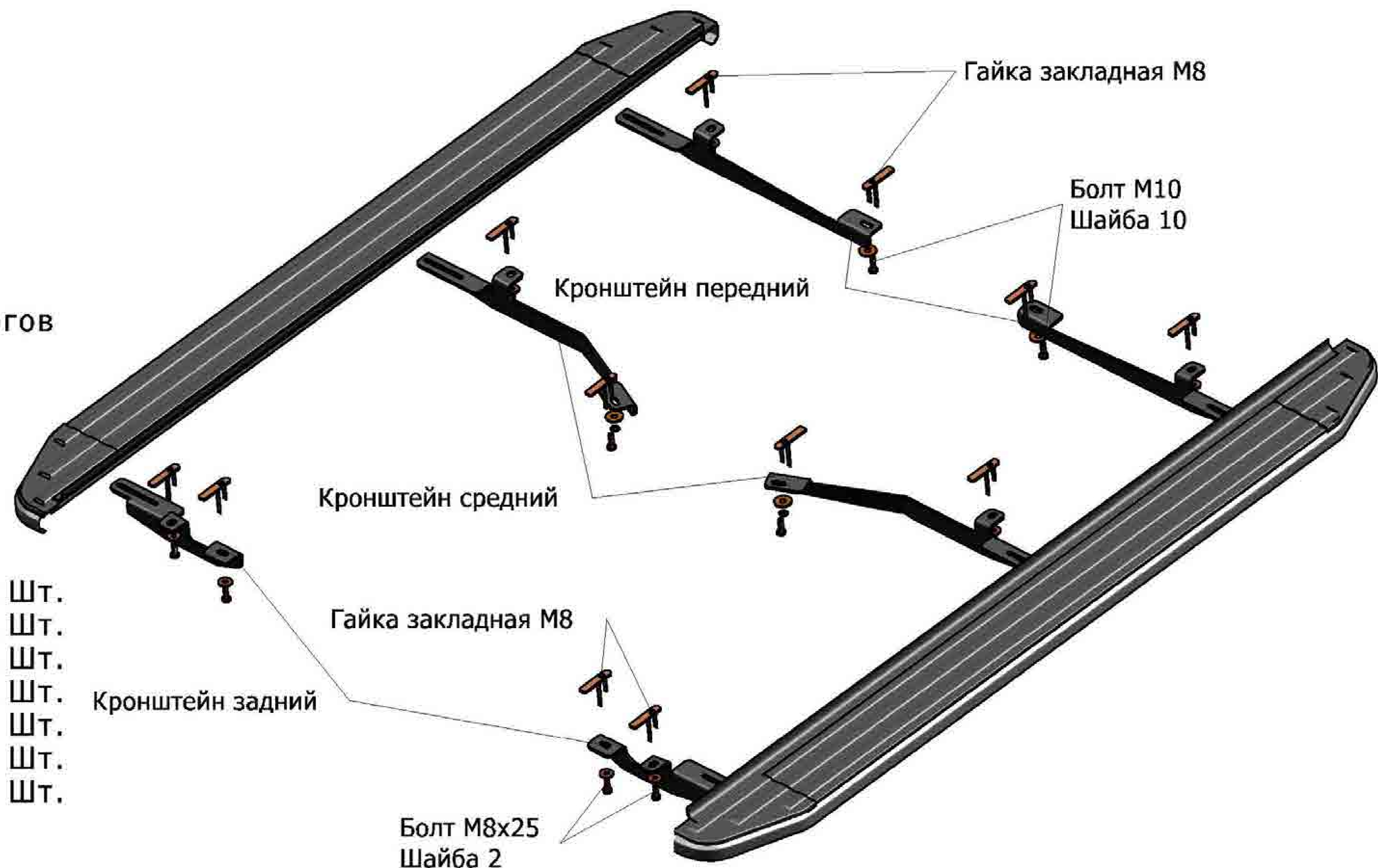


## Nissan Murano

**Артикул:** 9.4108.2 Комплект порогов  
**Кузов:** Все  
**Год выпуска:** 2009  
**Объем двигателя:** Все  
**Тип КПП:** Все

### СОСТАВ КРЕПЕЖА

1. Болт М8х25.....	12 Шт.
2. Шайба 8.....	12 Шт.
3. Шайба пружинная 8.....	12 Шт.
4. Гайка закладная М8.....	12 Шт.
5. Кронштейн передний.....	2 Шт.
6. Кронштейн средний.....	2 Шт.
7. Кронштейн задний.....	2 Шт.



### ИНСТРУКЦИЯ ПО УСТАНОВКЕ

1. Удалить резиновую заглушку из отверстия в передней части порога. Установить гайку закладную М8.
2. Установить гайку закладную М8 в отверстие передней части лонжерона. Установить передний кронштейн (Рис.1).
3. Удалить резиновую заглушку из отверстия в средней части порога. Установить гайку закладную М8.
4. Установить гайку закладную М8 в отверстие средней части лонжерона. Установить средний кронштейн (Рис.2).
5. Удалить резиновую заглушку из отверстия в задней части порога. Установить гайку закладную М8.
6. Установить гайку закладную М8 в отверстие задней части лонжерона. Установить задний кронштейн (Рис.3).
7. Установить порог-площадку, отрегулировать положение, затянуть все резьбовые соединения.

Не рекомендуется использование пневмо-инструмента. (М8-30Н/м).



Рис.1

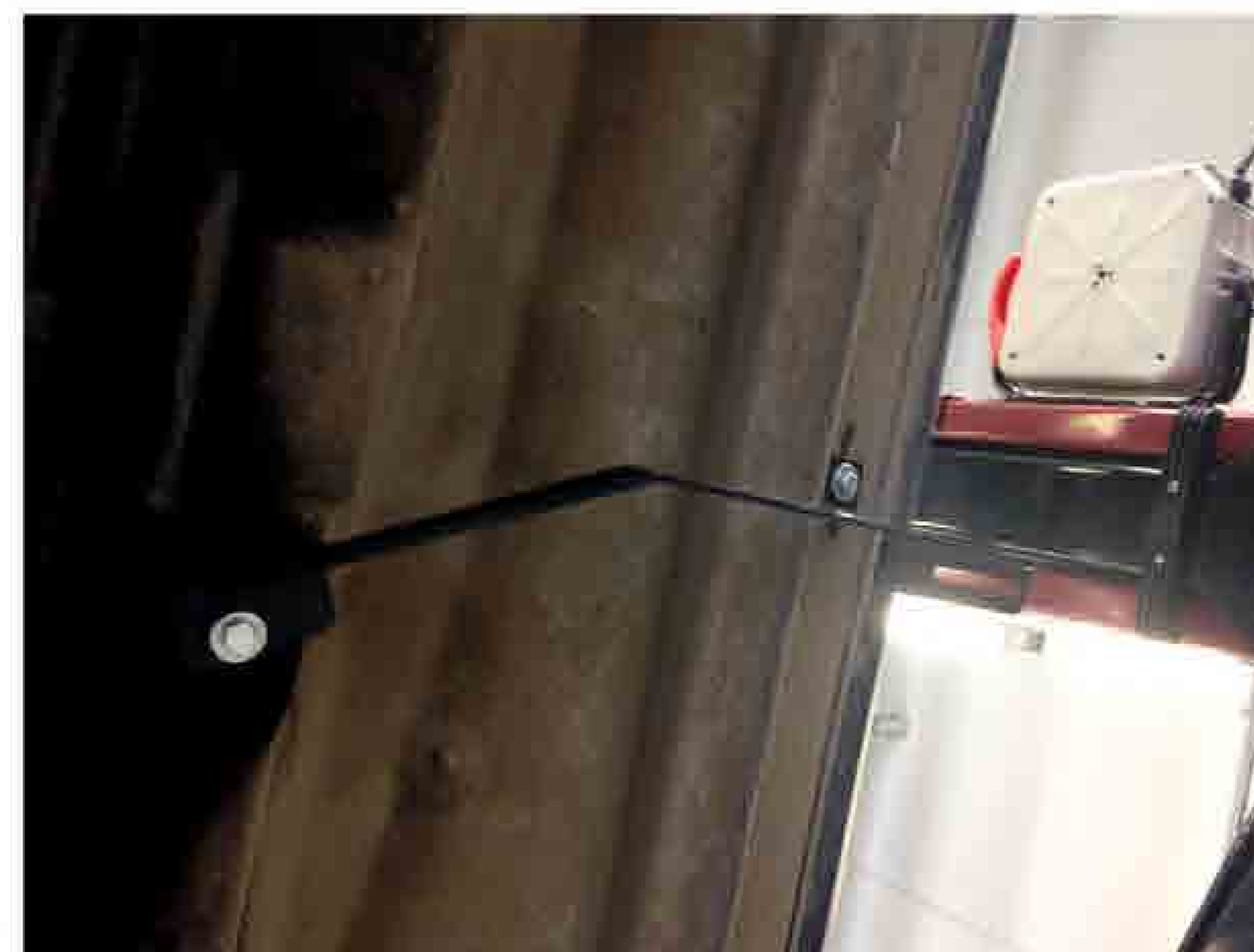


Рис.2



Рис.3