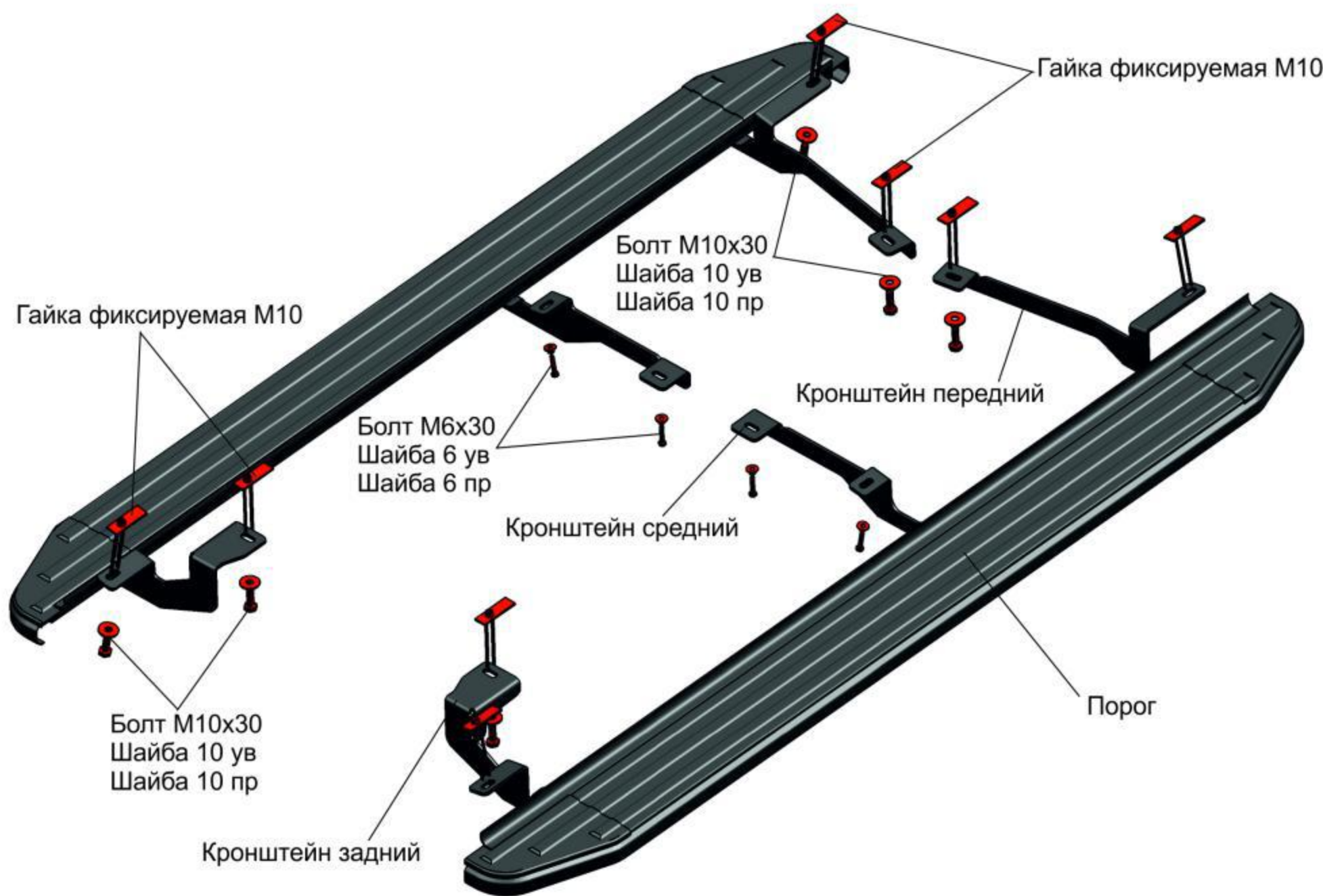


ИНСТРУКЦИЯ ПО УСТАНОВКЕ КОМПЛЕКТ КРЕПЕЖА К ПОРОГАМ 9.2309.2

| МАРКА | МОДЕЛЬ | ГОД ВЫПУСКА | ОБЪЕМ ДВИГАТЕЛЯ | ТИП КПП | ТИП ПРИВОДА | РЕКОМЕНДУЕМАЯ ДЛИНА ПОРОГА |
|---------|----------|-------------|-----------------|---------|-------------|----------------------------|
| Hyundai | Tucson | 2015- | Все | Все | Все | 173 см |
| Kia | Sportage | 2015- | Все | Все | Все | 173 см |



Инструкция по установке:

1. Установить гайки фиксируемые М10 в передней части днища автомобиля (рис. 1).
2. Установить гайки фиксируемые М10 в задней части днища автомобиля (рис. 2).
3. Установить кронштейн передний на установленные гайки фиксируемые М10 при помощи болтов М10х30 и гаек М10 (рис. 3).
4. Установить кронштейн средний под пыльник на штатные резьбовые отверстия М6 в средней части днища автомобиля при помощи болтов М6х30 (рис. 4).
5. Установить кронштейн задний на установленные гайки фиксируемые М10 при помощи болтов М10х30 и гаек М10 (рис. 5).
6. Установить порог-площадки на кронштейны (рис. 6).
7. Затянуть все резьбовые соединения.

Рекомендации по установке:

1. Не рекомендуется использование пневмоинструмента.
2. Не рекомендуется использование агрессивных химических средств при мойке.

Состав крепежа:

| Наименование | Кол-во | Момент затяжки |
|-----------------------|--------|----------------|
| Болт М10х30 | 8 шт | 47.0 Нм |
| Болт М6х30 | 4 шт | 9.8 Нм |
| Шайба 10 ув | 8 шт | |
| Шайба 10 пр | 8 шт | |
| Шайба 6 ув | 4 шт | |
| Шайба 6 пр | 4 шт | |
| Гайка фиксируемая М10 | 8 шт | |
| Кронштейн передний | 2 шт | |
| Кронштейн средний | 2 шт | |
| Кронштейн задний | 2 шт | |

Перед установкой изделия необходимо убедиться, что автомобиль, на который планируется установка, соответствует модельному ряду, указанному в настоящей инструкции. В случае затруднений с определением соответствия обращайтесь в службу технической поддержки supr@rivalauto.com. В случае наезда на препятствие необходимо убедиться в отсутствии повреждений и агрегатов автомобиля и пригодности дальнейшей эксплуатации порогов. При правильной установке пороги не должны касаться узлов и агрегатов автомобиля. Производитель вправе вносить изменения в конструкцию порогов.

ИНСТРУКЦИЯ ПО УСТАНОВКЕ КОМПЛЕКТ КРЕПЕЖА К ПОРОГАМ 9.2309.2

| МАРКА | МОДЕЛЬ | ГОД ВЫПУСКА | ОБЪЕМ ДВИГАТЕЛЯ | ТИП КПП | ТИП ПРИВОДА | РЕКОМЕНДУЕМАЯ ДЛИНА ПОРОГА |
|---------|----------|-------------|-----------------|---------|-------------|----------------------------|
| Hyundai | Tucson | 2015- | Все | Все | Все | 173 см |
| Kia | Sportage | 2015- | Все | Все | Все | 173 см |



Рис. 1 - Установка фиксируемых гаек в передней части автомобиля

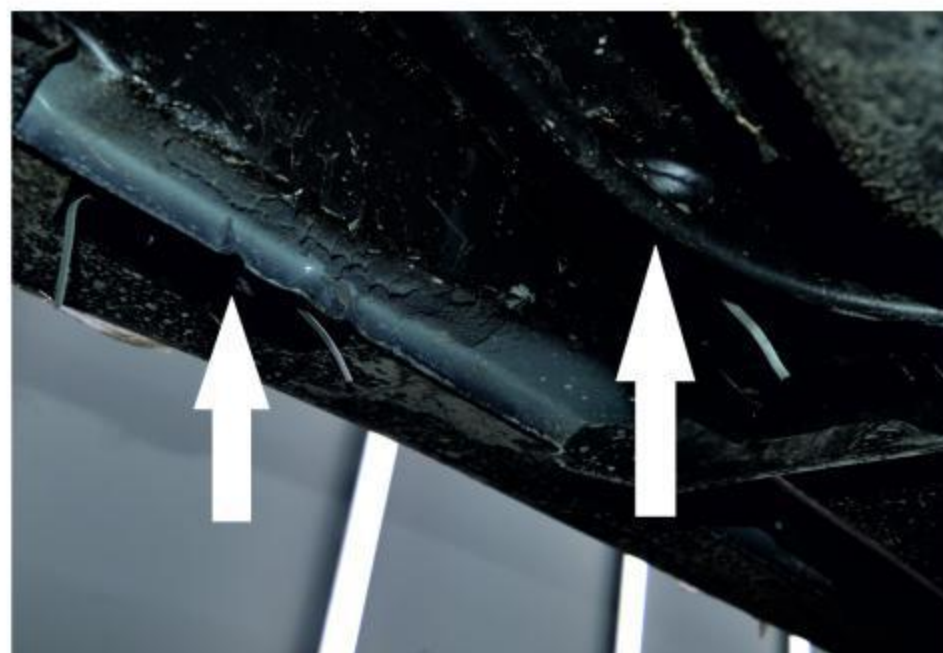


Рис. 2 - Установка фиксируемых гаек в задней части автомобиля

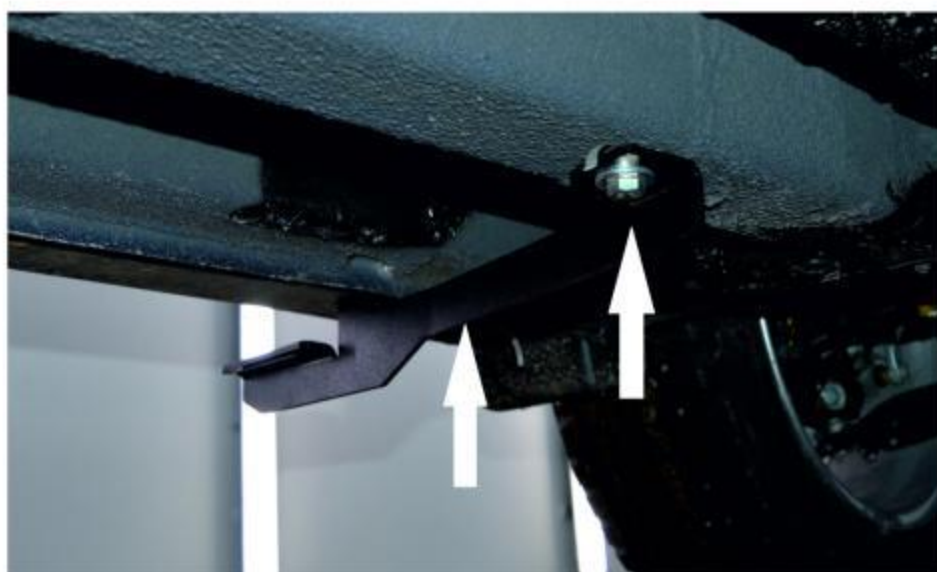


Рис. 3 - Установка переднего кронштейна

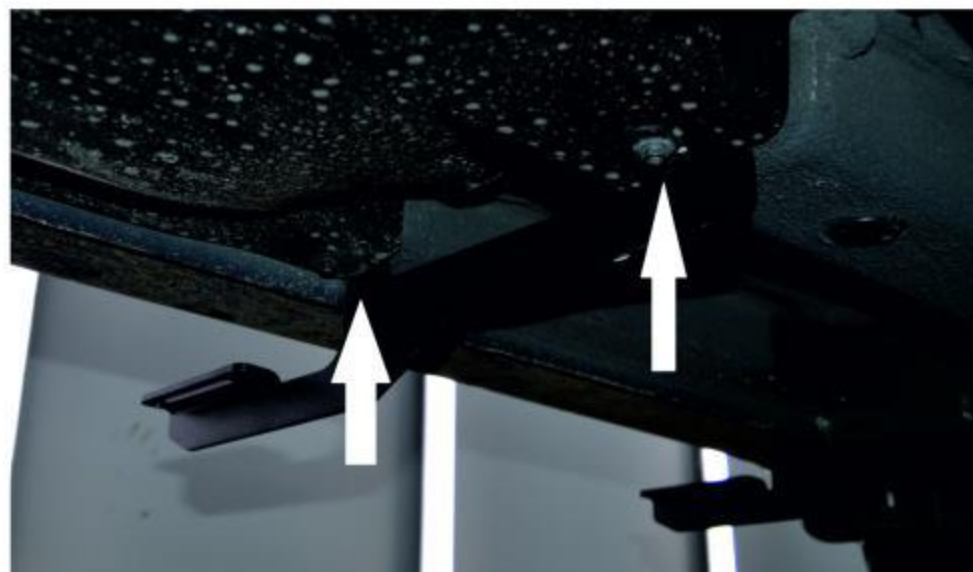


Рис. 4 - Установка среднего кронштейна

ИНСТРУКЦИЯ ПО УСТАНОВКЕ КОМПЛЕКТ КРЕПЕЖА К ПОРОГАМ 9.2309.2

| МАРКА | МОДЕЛЬ | ГОД ВЫПУСКА | ОБЪЕМ ДВИГАТЕЛЯ | ТИП КПП | ТИП ПРИВОДА | РЕКОМЕНДУЕМАЯ ДЛИНА ПОРОГА |
|---------|----------|-------------|-----------------|---------|-------------|----------------------------|
| Hyundai | Tucson | 2015- | Все | Все | Все | 173 см |
| Kia | Sportage | 2015- | Все | Все | Все | 173 см |

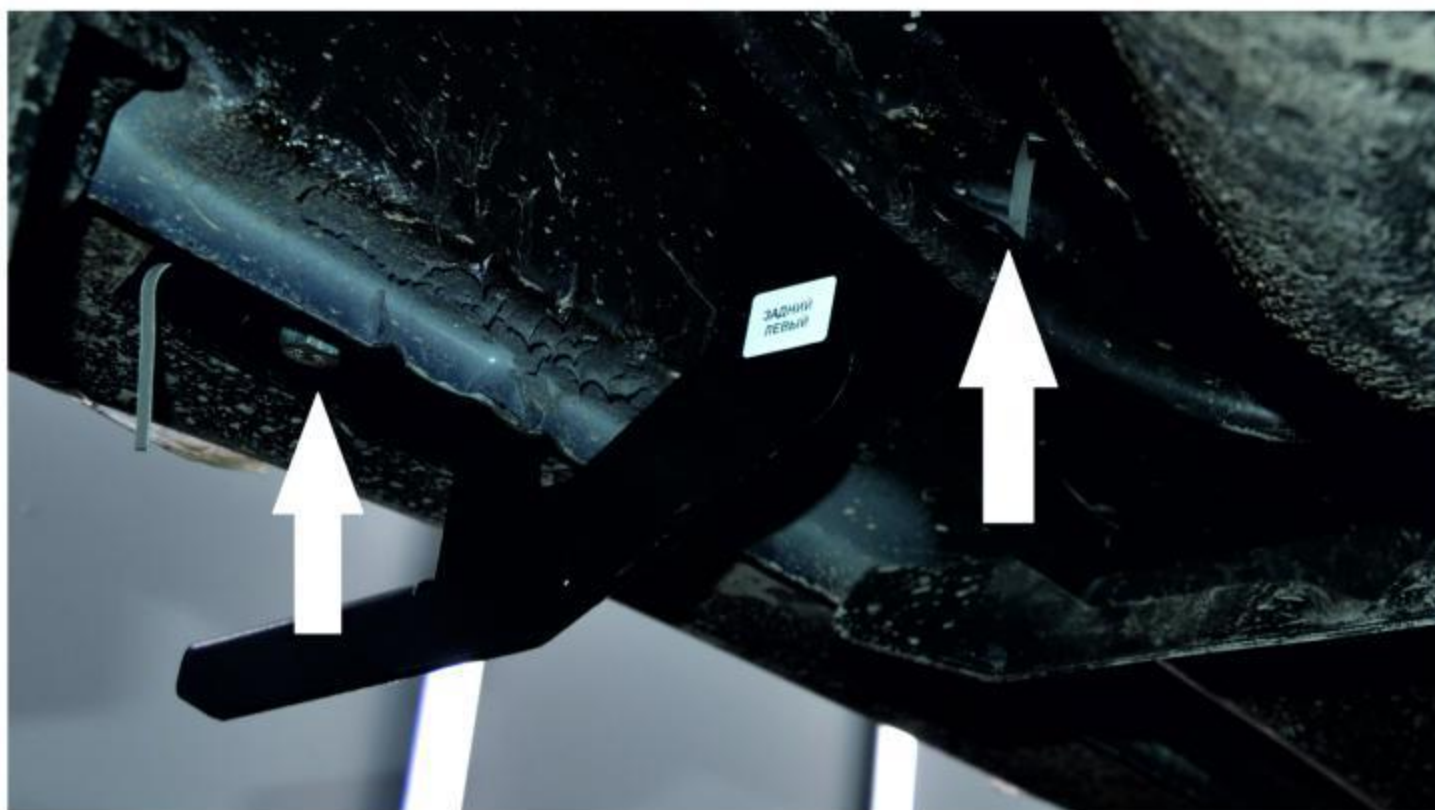


Рис. 5 - Установка заднего кронштейна



Рис. 6 - Общий вид автомобиля с порогом