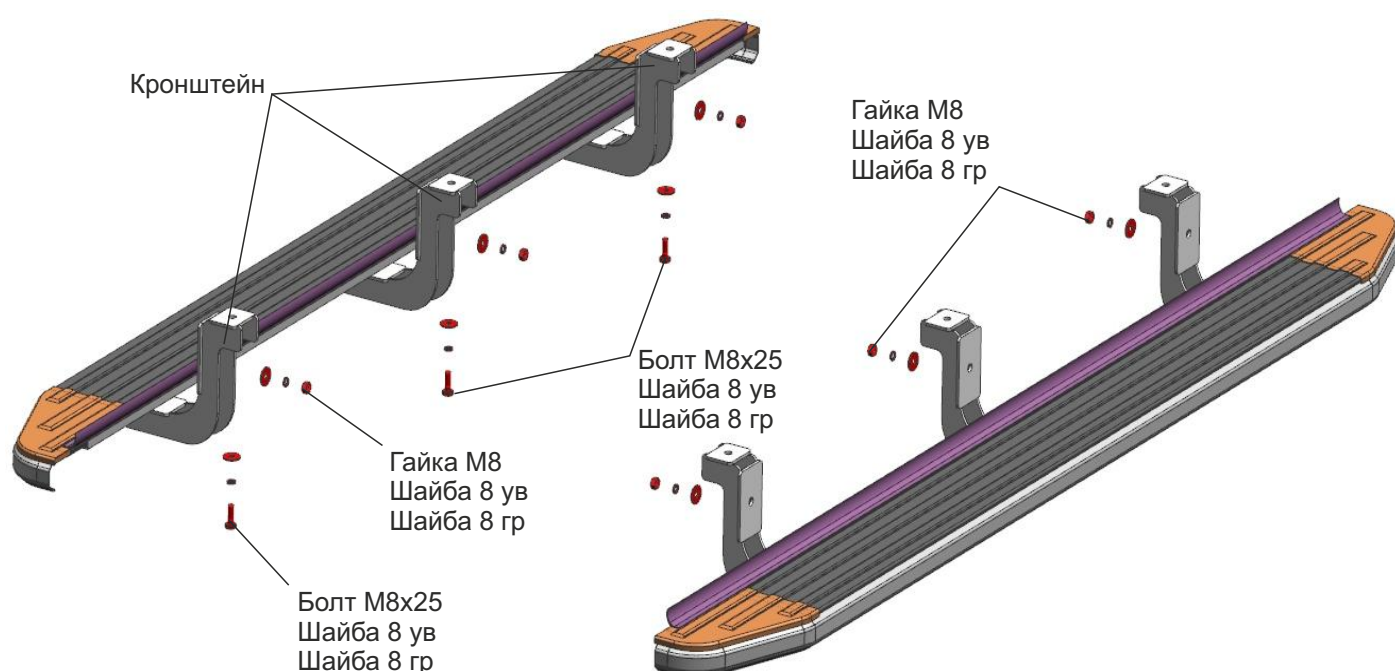


Марка	Модель	Год выпуска	Объём двигателя	Тип КПП	Тип привода	Рекомендуемая длина порог-площадки, мм
Mitsubishi	L200	2006-2019; 2019-	Все	Все	Все	1930
Mitsubishi	Pajero Sport	2008-2016	Все	Все	Все	1730



### Инструкция по установке:

1. Закрепить нижнюю часть кронштейнов на штатные шпильки, используя гайки M8 и шайбы 8 (Рис. 1).
2. Закрепить верхнюю часть кронштейнов в штатные крепежные отверстия, используя болты M8x25 и шайбы 8. (Рис. 1).
3. Установить порог-площадку на кронштейны. Отрегулировать положение (Рис. 2).
4. Затянуть все резьбовые соединения.

### Рекомендации по установке:

1. Не рекомендуется использование пневмоинструмента.
2. Не рекомендуется использование агрессивных химических средств при мойке.

### Состав крепежа:

Наименование	Кол-во	Момент затяжки
Болт M8x25	6 шт.	24.0 Нм
Гайка M8	6 шт.	
Гайка 8 ув	12 шт.	
Гайка 8 гр	12 шт.	
Кронштейн	6 шт.	

Перед установкой изделия необходимо убедиться, что автомобиль, на который планируется установка, соответствует модельному ряду, указанному в настоящей инструкции. В случае затруднений с определением соответствия обращайтесь службу технической поддержки [supr@rivalauto.com](mailto:supr@rivalauto.com). В случае наезда на препятствие необходимо убедиться в отсутствии повреждений и агрегатов автомобиля и пригодности дальнейшей эксплуатации порогов. При правильной установке пороги не должны касаться узлов и агрегатов автомобиля. Производитель вправе вносить изменения в конструкцию порогов.

ИНСТРУКЦИЯ ПО УСТАНОВКЕ  
**9.4003.1 Комплект крепежа к порогам**

Марка	Модель	Год выпуска	Объем двигателя	Тип КПП	Тип привода	Рекомендуемая длина порог-площадки, мм
Mitsubishi	L200	2006-2019; 2019-	Все	Все	Все	1930
Mitsubishi	Pajero Sport	2008-2016	Все	Все	Все	1730

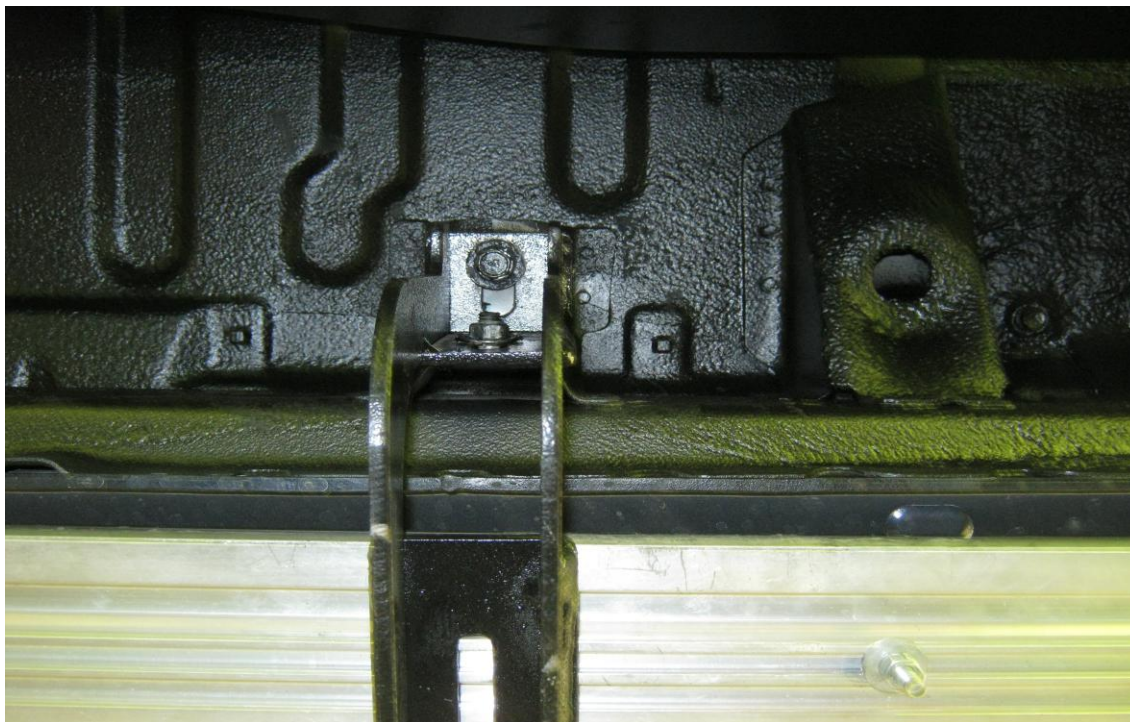


Рис. 1

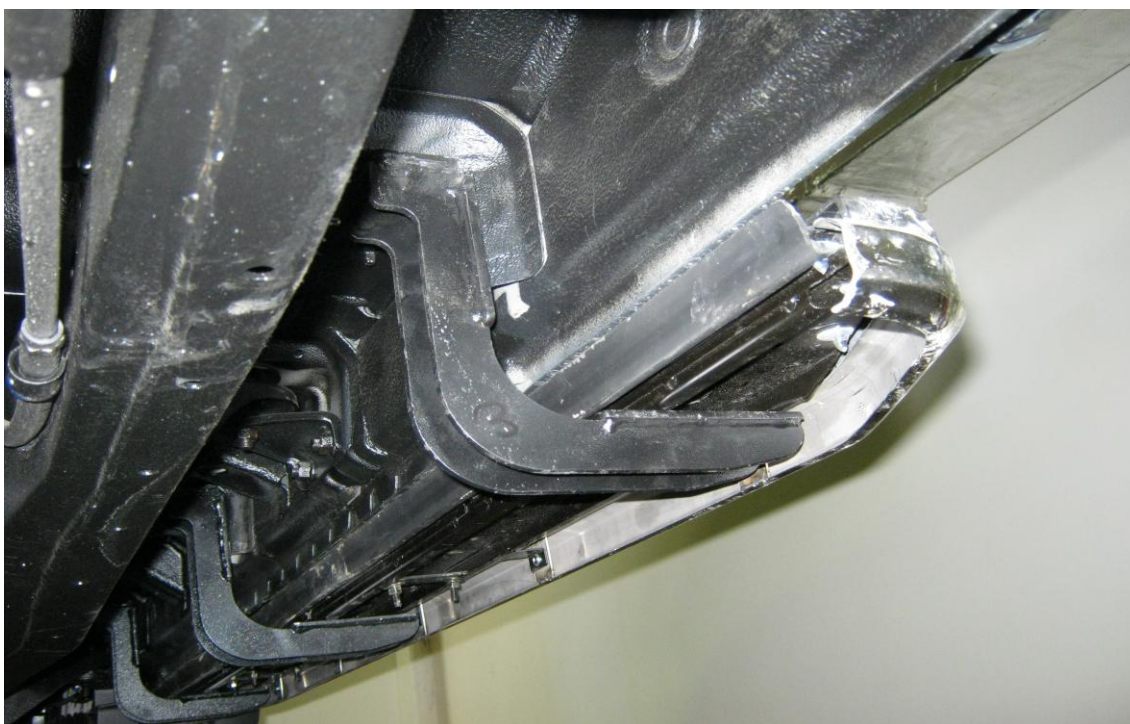


Рис. 2

Перед установкой изделия необходимо убедиться, что автомобиль, на который планируется установка, соответствует модельному ряду, указанному в настоящей инструкции. В случае затруднений с определением соответствия обращайтесь службу технической поддержки [supp@rivalauto.com](mailto:supp@rivalauto.com). В случае наезда на препятствие необходимо убедиться в отсутствии повреждений и агрегатов автомобиля и пригодности дальнейшей эксплуатации порогов. При правильной установке пороги не должны касаться узлов и агрегатов автомобиля. Производитель вправе вносить изменения в конструкцию порогов.