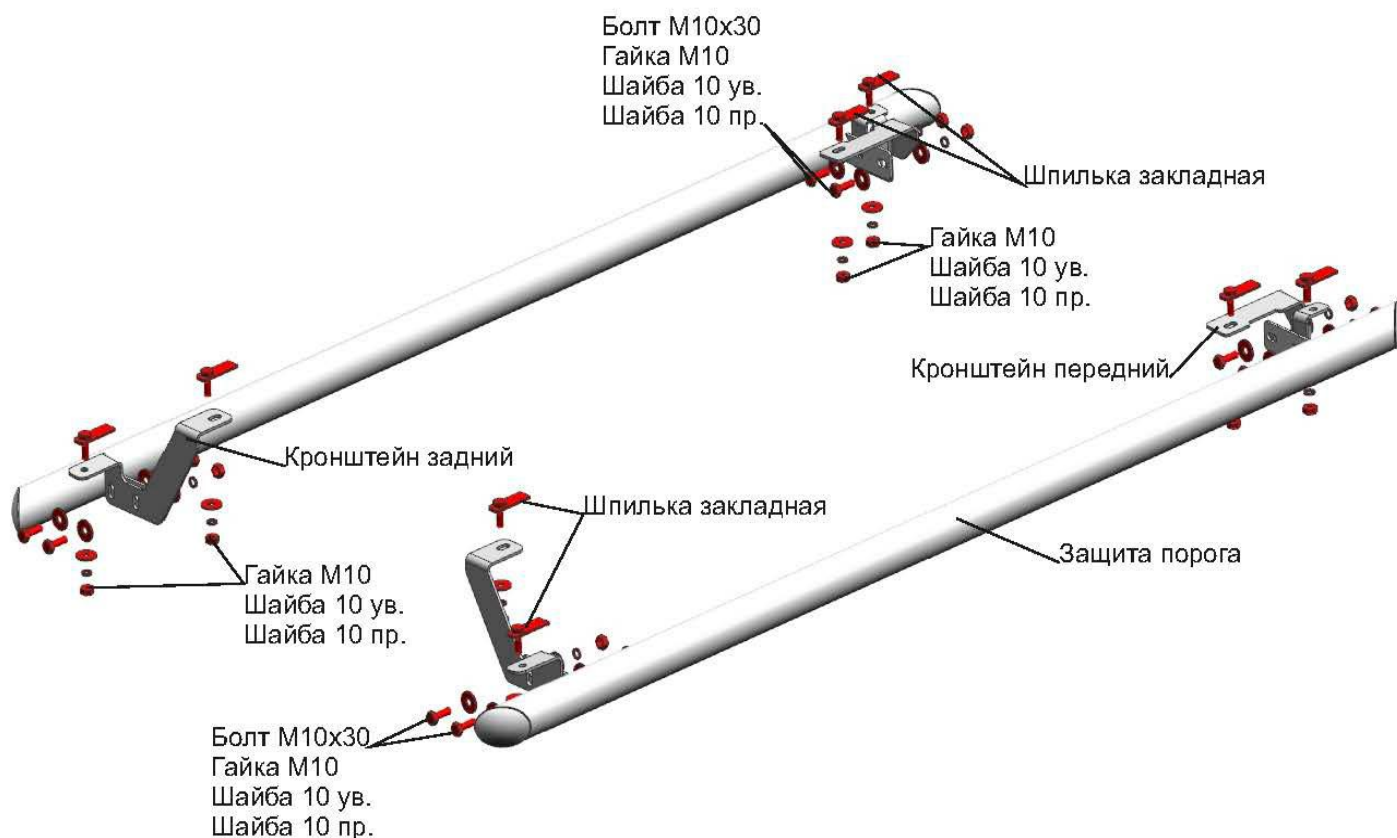


ИНСТРУКЦИЯ ПО УСТАНОВКЕ
R.2810.002 Защита порогов d57

МАРКА	МОДЕЛЬ	ГОД ВЫПУСКА	ОБЪЕМ ДВИГАТЕЛЯ	ТИП КПП	ТИП ПРИВОДА
Kia	Sorento Prime	2018-	Все	Все	Все



Инструкция по установке:

1. Вытащить резиновые заглушки, расположенные в местах крепления кронштейнов.
2. Установить шпильки закладные в отверстия в передней части днища автомобиля.
3. При помощи гаек M10 закрепить кронштейн передний к установленным шпилькам закладным (рис.1).
4. Установить шпильки закладные в отверстия в задней части днища автомобиля.
5. При помощи гаек M10 закрепить кронштейн задний к установленным шпилькам закладным (рис.2).
6. При помощи болтов M10x30, гаек M10 и шайб установить защиту порога на кронштейны. Отрегулировать положение.
7. Затянуть все резьбовые соединения.

Рекомендации по установке:

1. Не рекомендуется использование пневмоинструмента.
2. Не рекомендуется использование агрессивных химических средств при мойке.

Состав крепежа:

Наименование	Кол-во	Момент затяжки
Болт M10x30	8 шт	47.0 Нм
Гайка M10	16 шт	
Шпилька закладная	8 шт	
Шайба 10 ув.	24 шт	
Шайба 10 пр.	16 шт	
Кронштейн передний	2 шт	
Кронштейн задний	2 шт	

Перед установкой изделия необходимо убедиться, что автомобиль, на который планируется установка, соответствует модельному ряду, указанному в настоящей инструкции. В случае затруднений с определением соответствия обращайтесь службу технической поддержки supp@rivalauto.com. В случае наезда на препятствие необходимо убедиться в отсутствии повреждений и агрегатов автомобиля и пригодности дальнейшей эксплуатации защиты порогов. При правильной установке защита порогов не должна касаться узлов и агрегатов автомобиля. Производитель вправе вносить изменения в конструкцию защиты порогов.

ИНСТРУКЦИЯ ПО УСТАНОВКЕ
R.2810.002 Защита порогов d57

МАРКА	МОДЕЛЬ	ГОД ВЫПУСКА	ОБЪЕМ ДВИГАТЕЛЯ	ТИП КПП	ТИП ПРИВОДА
Kia	Sorento Prime	2018-	Все	Все	Все



Рис. 1

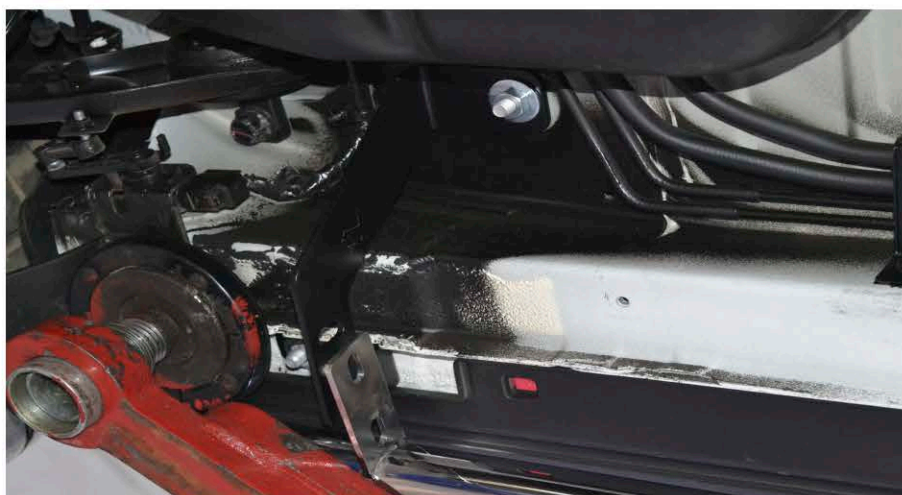


Рис. 2



Общий вид автомобиля с защитой порога

Перед установкой изделия необходимо убедиться, что автомобиль, на который планируется установка, соответствует модельному ряду, указанному в настоящей инструкции. В случае затруднений с определением соответствия обращайтесь службу технической поддержки supp@rivalauto.com. В случае наезда на препятствие необходимо убедиться в отсутствии повреждений и агрегатов автомобиля и пригодности дальнейшей эксплуатации защиты порогов. При правильной установке защита порогов не должна касаться узлов и агрегатов автомобиля. Производитель вправе вносить изменения в конструкцию защиты порогов.